

# Шлифование



Шлифовальные машины Atlas Copco выпускаются в прямом или угловом конструктивном исполнении и представлены широким разнообразием размеров и мощностей. Все инструменты соответствуют самым высоким стандартам и требованиям с точки зрения эргономичности, компактности и производительности. Как и все инструменты Atlas Copco, они просты в эксплуатации, надежны и долговечны.

**Абсолютная гармония  
эргономичности и  
производительности  
инструмента**

*Посмотрите  
обзоры наших  
шлифовальных машин на  
YouTube*

# Шлифмашины

до 0,51 кВт

Ручные шлифмашины - отличный выбор для высококачественной финишной обработки и подготовки поверхностей в условиях, где компактность инструмента является приоритетным требованием.

Шлифмашины Atlas Copco - это высококачественный инструмент, сочетающий в себе компактность и эргономичность конструкции.

**LSF12/19** - экономичные прямые модели, удобны в эксплуатации, оснащены регулятором для достижения оптимальной технологической скорости. Модели LSF 19 доступны в исполнениях с демпфером колебаний, что продлевает срок эксплуатации инструмента и снижает вибрации в процессе работы.

**LSV12/19** - угловые модели, обладающие теми же особенностями, что и прямые.

**LSF07** - высокоскоростной инструмент карандашного типа для высокоточного шлифования и полировки.



LSF19



LSV12



LSV19



LSF07



LSF12

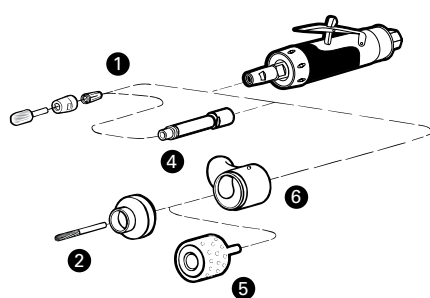
Модель	Макс. скор. ость х.х. об/мин	Макс. выходн. мощность кВт	Размер цапги мм	Длина мм	Масса кг	Расход воздуха при		Рекоменд. диаметр шланга мм	Резьба на впуске BSP	Демпфи-рование	Артикул
						макс. выходн. мощности л/с	х.х. л/с				
<b>Прямые шлифмашины</b>											
LSF12 S200-1	20000	0.24	6	170	0.36	8.1	2.6	8	1/4"	-	8423 1124 01
LSF12 S250-1	25000	0.29	6	170	0.36	8.5	3.4	8	1/4"	-	8423 1124 02
LSF12 S310-1	31000	0.32	6	170	0.36	9.2	4.2	8	1/4"	-	8423 1124 03
LSF12 S400-1	40000	0.36	6	170	0.36	9.8	7.0	8	1/4"	-	8423 1124 04
LSF19 S200-1	20000	0.5	6	193	0.5	9.6	3.5	10	1/4"	●	8423 1224 80
LSF19 S200-2	20000	0.5	1/4"	193	0.5	9.6	3.5	10	1/4"	●	8423 1224 83
LSF19 S300-1	30000	0.5	6	193	0.5	11.3	6.6	10	1/4"	●	8423 1224 81
LSF19 S300-2	30000	0.5	1/4"	193	0.5	11.3	6.6	10	1/4"	●	8423 1224 84
LSF19 S300-1/R	30000	0.5	6	193	0.5	11.3	6.6	10	1/4"	-	8423 1224 89
LSF19 S460-1	46000	0.5	6	193	0.5	11.4	15	10	1/4"	●	8423 1224 82
<b>Прямые удлиненные шлифмашины</b>											
LSF19 S200E-1	20000	0.5	6	293	0.7	9.6	3.5	10	1/4"	●	8423 1224 85
LSF19 S300E-1	30000	0.5	6	293	0.7	11.3	6.6	10	1/4"	●	8423 1224 86
LSF19 S300E-1/R	30000	0.5	6	293	0.7	11.3	6.6	10	1/4"	-	8423 1224 88
LSF19 S460E-1	46000	0.5	6	293	0.7	11.4	15	10	1/4"	●	8423 1224 87
LSF19 S460E-1/R	46000	0.5	6	293	0.7	11.4	15	10	1/4"	-	8423 1224 90
<b>Угловые шлифмашины</b>											
LSV12 S120-1	12000	0.24	6	166	0.54	8.3	3.0	8	1/4"	-	8423 1124 05
LSV12 S200-1	20000	0.29	6	166	0.54	9.5	6.4	8	1/4"	-	8423 1124 06
LSV19 S080-1	8000	0.37	6	185	0.6	11.3	6.5	10	1/4"	-	8423 0111 46
LSV19 S120-1	12000	0.46	6	185	0.6	11.3	7.5	10	1/4"	-	8423 0111 43
LSV19 S200-1	20000	0.46	6	185	0.6	11.3	7.5	10	1/4"	-	8423 0111 41
<b>Высокоскоростная модель</b>											
LSF07 S850	88000	0.10	3	173	0.4	2.2	2.3	4.5	-	-	8423 1222 03

R=Жесткое крепление

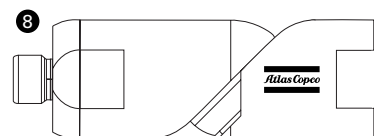
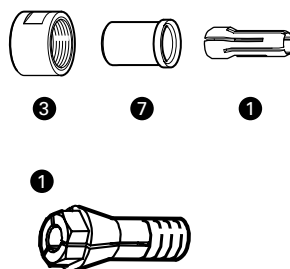
## Аксессуары

Модель	LSF07	LSF/LSV12	LSF/LSV19	См. рис. №
<b>Цанги</b>				
Цанга Ø 1/8"	4150 1822 00	4150 2226 46	4150 0082 00	1
Цанга Ø 1/4"	-	4150 2226 03	4150 0076 00	1
Цанга Ø 3/16"	-	4150 2226 48	4150 0649 00	1
Цанга Ø 5/32"	-	-	4150 0648 00	
Цанга Ø 5/16"	-	-	4150 0074 00	1
Цанга Ø 3 мм	4150 1800 00	4150 2226 46	4150 0081 00	1
Цанга Ø 5 мм	-	-	4150 0075 01	1
Цанга Ø 6 мм	-	4150 2226 03	4150 0075 00	1
Цанга Ø 8 мм	-	-	4150 0074 00	1
Втулка	-	4150 2226 02	-	7
Гайка цанги	-	4150 2226 04	4150 0760 00	3
Цангодержатель	-	4150 2226 21	4150 1262 00	-
Удлинение 75 мм (3"). Только для жестких (-R) моделей.	-	-	4150 0674 00	4
<b>Для обработки пластмассы и стеклопластика*</b>				
Система пылеудаления (борфреза в комплект не входит)	-	3780 3015 23*	3780 3015 22*	6
Алмазная борфреза Ø 6 мм	-	3780 5013 70	3780 5013 70	2
Система пылеудаления для алмазн. барабана (барабан не входит)				
Алмазный барабан Ø 27 мм	-	-	3780 4011 61*	6
Вал Ø 6 мм (входит в комплект вытяжн. устр.)	-	-	3780 5090 30	-
Винт запорный для барабана (входит в комплект вытяжн. устр.)	-	-	3780 5090 60	-
MultiFlex	-	8202 1350 20	8202 1350 20	8

\*Только для моделей LSF



Только для LSF/LSV12



# Шлифмашины

до 0,66-1,35 кВт

Когда необходим более мощный, но компактный инструмент, эти шлифмашины подойдут идеально.

Машины **LSF 28/38** разработаны с упором на мощность и производительность. Они оснащены регулятором скорости для обеспечения максимального съема материала в единицу времени. Они также представлены версиями с демпфированием колебаний, что в свою очередь продлевает срок службы и снижает воздействие вибраций на оператора.



LSF28



LSF28 E



LSF38

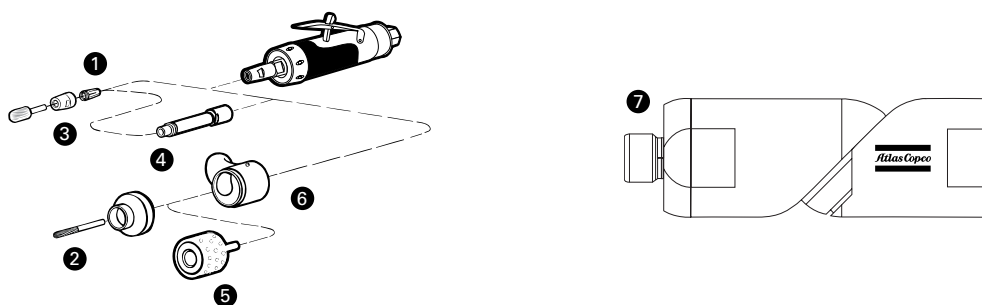
Модель	Макс. скорость х.х. об/мин	Макс. выходн. мощность кВт	Диаметр цанги мм	Длина мм	Масса кг	Расход воздуха при		Рекоменд. диаметр шланга мм	Резьба на впуске BSP	Демпфирование	Артикул
						макс. выходн. мощности л/с	х.х. л/с				
<b>Прямые шлифмашины</b>											
LSF28 ST030	3000	0.67	6	257	1.2	18.0	8.6	13	3/8"	-	8423 1235 63
LSF28 ST070	7000	0.76	6	257	1.2	18.9	12.4	13	3/8"	-	8423 1235 66
LSF28 S120	12000	0.66	6	213	0.8	13.8	4.0	13	3/8"	●	8423 1235 67
LSF28 S150	15000	0.70	6	213	0.8	15.0	5.5	13	3/8"	●	8423 1235 64
LSF28 S180	18000	0.82	6	213	0.8	17.4	7.0	13	3/8"	●	8423 1235 04
LSF28 S180-1R	18000	0.82	6	213	0.8	17.4	7.0	13	3/8"	-	8423 1235 41
LSF28 S250	25000	0.86	6	213	0.8	18.5	11.0	13	3/8"	●	8423 1235 11
LSF28 S250-R	25000	0.86	6	213	0.8	18.5	11.0	13	3/8"	-	8423 1235 48
<b>Прямые телескопические шлифмашины</b>											
LSF28 ST030E	3000	0.67	6	383	1.8	18.0	8.6	13	3/8"	-	8423 1235 62
LSF28 ST070E	7000	0.76	6	383	1.8	18.9	12.4	13	3/8"	-	8423 1235 65
LSF28 S150E	15000	0.70	6	338	1.3	15.0	5.5	13	3/8"	●	8423 1235 61
LSF28 S180E	18000	0.82	6	338	1.3	17.4	7.0	13	3/8"	●	8423 1235 05
LSF28 S180E-1R	18000	0.82	6	338	1.3	17.4	7.0	13	3/8"	-	8423 1235 42
LSF28 S250E-R	25000	0.86	6	338	1.3	18.5	11.0	13	3/8"	-	8423 1235 49
LSF28 S250E	25000	0.86	6	338	1.3	18.5	11.0	13	3/8"	●	8423 1235 60
LSF38 S150E-01/R	15000	1.25	6	356	1.5	24.0	13.0	13	3/8"	-	8423 1231 14
LSF38 S180E-01/R	18000	1.35	6	356	1.5	28.0	15.0	13	3/8"	-	8423 1231 15
LSF38 S180E-01	18000	1.35	6	356	1.5	28.0	15.0	13	3/8"	●	8423 1231 16
LSF38 S250E-01	25000	1.35	6	356	1.5	28.0	25.0	13	3/8"	●	8423 1231 17
<b>Угловые шлифмашины</b>											
LSV28 S150	15000	0.68	6	250	1.2	17.0	8.3	10	3/8"	-	8423 0125 54

R=Жесткое крепление

## Аксессуары

Модель	LSF/LSV28	LSF38	См. рис. №
<b>Цанги</b>			
Цанга Ø 1/4"	4150 0076 00	4150 1754 00	1
Цанга Ø 3/16"	4150 0649 00	-	
Цанга Ø 5/16"	4150 0074 00	-	
Цанга Ø 3 мм	4150 0081 00	-	1
Цанга Ø 5 мм	4150 0075 01	-	
Цанга Ø 6 мм	4150 0075 00	4150 1453 00	1
Цанга Ø 8 мм	4150 0074 00	4150 0706 00	1
Цанга Ø 9 мм	-	4150 0765 00	1
Цанга Ø 10 мм	-	4150 0681 00	1
Гайка цанги	4150 0760 00	4150 0849 00	3
Цангодержатель (LSF)	-	4150 1587 00	-
Цангодержатель и гайка цанги (LSF)	4110 0844 90	-	-
Удлинитель 75 мм (3"). Только для жестких (-R) моделей	4150 0674 00	-	4
<b>Для обработки пластмассы и стеклопластика*</b>			
Система пылеудаления для алмазн. борфрезы (борфреза не входит)	3780 4007 42*	-	6
Алмазная борфреза Ø 6 мм	3780 5013 70	-	2
Сист. пылеудаления для алмазн. барабана (барабан не входит) для цанги 8 мм	3780 4011 73*	-	6
Алмазн. барабан Ø 52 мм	3780 5035 00	-	5
Вал Ø 8 мм (входит в компл. вытяжного устр.)	3780 5091 00	-	-
Запорная гайка (входит в компл. вытяжного устр.)	3780 5092 00	-	-
Дистанцирующая гайка (входит в компл. вытяжного устр.)	3780 5091 50	-	-
MultiFlex	8202 1350 22	8202 1350 24	7

\*Только для моделей LSF.



## Комплекты для подключения сжатого воздуха

Модель	Резьба на впуске BSP	Экономичный расход воздуха	Шланг, 5 м	Соединение	Смазка	Артикул
MIDI Optimizer F/RD EQ10-R13-W, вкл. шланг	3/8"	21 л/с	Rubair 13 мм	ErgoQIC 10	Да	8202 0850 14
MIDI Optimizer F/RD EQ10-R13-W, вкл. шланг	-	21 л/с	Rubair 13 мм	ErgoQIC 10	Да	8202 0850 15
MIDI Optimizer F/RD EQ10-T13	3/8"	21 л/с	Turbo 13 мм	ErgoQIC 10	Да	8202 0850 17
MIDI Optimizer F/R EQ10-T13	1/2"	21 л/с	Turbo 13 мм	ErgoQIC 10	Нет	8202 0850 04
MIDI Optimizer F/RD EQ10-T13	1/2"	21 л/с	Turbo 13 мм	ErgoQIC 10	Да	8202 0850 13
MIDI Optimizer F/RD EQ10-T16	1/2"	31 л/с	Turbo 16 мм	ErgoQIC 10	Да	8202 0850 12



# Инструмент для снятия фасок



## Снятие фасок

Снятие фасок обеспечивает надежное равнопрочное сварное соединение, т.е. образование полного провара. Эта операция безопаснее для глаз и легче для оператора. Благодаря скругленным кромкам металлических поверхностей обеспечивается необходимая равномерная толщина специального покрытия, которое позволяет избежать коррозии ввиду воздействия влаги, воздуха, пыли и даже скальвания. LSB38 - беспрецедентное сочетание мощности, дизайна, долговечности и эргономичности для операций снятия фасок, удаления заусенцев и скругления кромок металлических листов из нержавеющей стали, мягкой стали и алюминия.

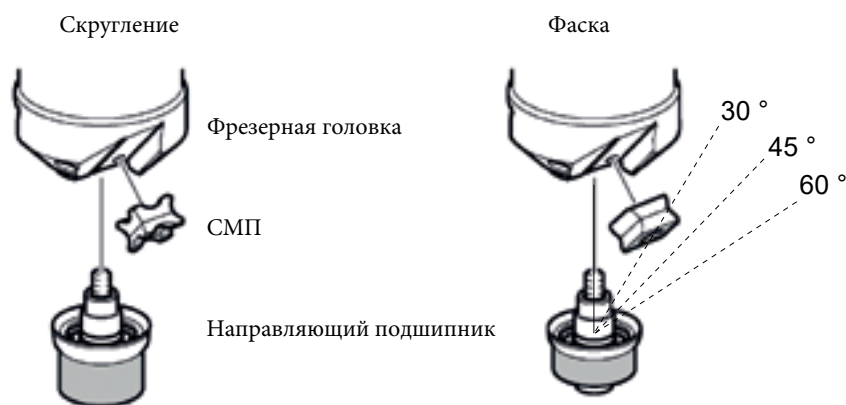


Модель	Макс. скорость об/мин	Макс. высота фаски мм	Макс. радиус мм	Макс. выходн. мощность кВт	Масса кг	Макс. высота над направл. плоскостью мм	Расход воздуха при		Рекоменд. диаметр шланга мм	Резьба на впуске BSP	Артикул
							макс. выходн. мощности л/с	х.х. л/с			
LSB 38 S085	8500	8	4	1.3	2.5	111	28	15	13	3/8"	8423 0131 30
GTB25-S085	8500	15	4	2.5	3.7	137	34	9	16	3/8"	8423 2525 50

## Оснастка

	Радиус 2 мм	Радиус 3 мм	Радиус 4 мм	Фаска 30°	Фаска 35°	Фаска 40°	Фаска 45°	Фаска 50°	Фаска 55°	Фаска 60°
<b>LSB 38</b>										
Фрезерная головка	4150 2240 90	4150 2240 90	4150 2240 90	4150 2240 94	4150 2240 98		4150 2240 90		4150 2240 96	4150 2241 04
Направляющий подшипник	4150 2240 80	4150 2240 91	4150 2240 92	4150 2240 95	4150 2240 99		4150 2240 93		4150 2240 97	4150 2241 05
СМП	4150 2241 93	4150 2241 90	4150 2241 91	4150 2241 92	4150 2241 92		4150 2241 92		4150 2241 92	4150 2241 92
<b>GTB 25</b>										
Фрезерная головка	4175 0680 87	4175 0680 87	4175 0680 87	4175 0680 88	4175 0680 93	4175 0680 94	4175 0680 87	4175 0680 90		4175 0680 89
Направляющий подшипник	4175 0682 85	4175 0682 82	4175 0682 83	4175 0682 80	4175 0682 86	4175 0682 87	4175 0680 82	4175 0682 84		4175 0682 81
СМП	4150 2241 93	4150 2241 90	4150 2241 91	4150 2241 92	4150 2241 92	4150 2241 92	4150 2241 92	4150 2241 92		4150 2241 92

ПРИМЕЧАНИЕ: Каждый тип СМП (сменной многогранной пластины) работает только с соответствующим направляющим подшипником



## Комплект для подключения сжатого воздуха

Модель	Экономичный расход воздуха	Максимальн. расход воздуха	Шланг, 5 мм	Соединение	Смазка	Артикул
MIDI Optimizer F/RD EQ10-T13	21 л/с	35 л/с	Turbo 13 мм	ErgoQIC 10	Да	8202 0850 17

ПРИМЕЧАНИЕ: ниппель не входит в комплект подключения и заказывается отдельно вместе с инструментом.